

Stedenbouwkundige Studie
- Haltermodel -
MOOI BERGEN

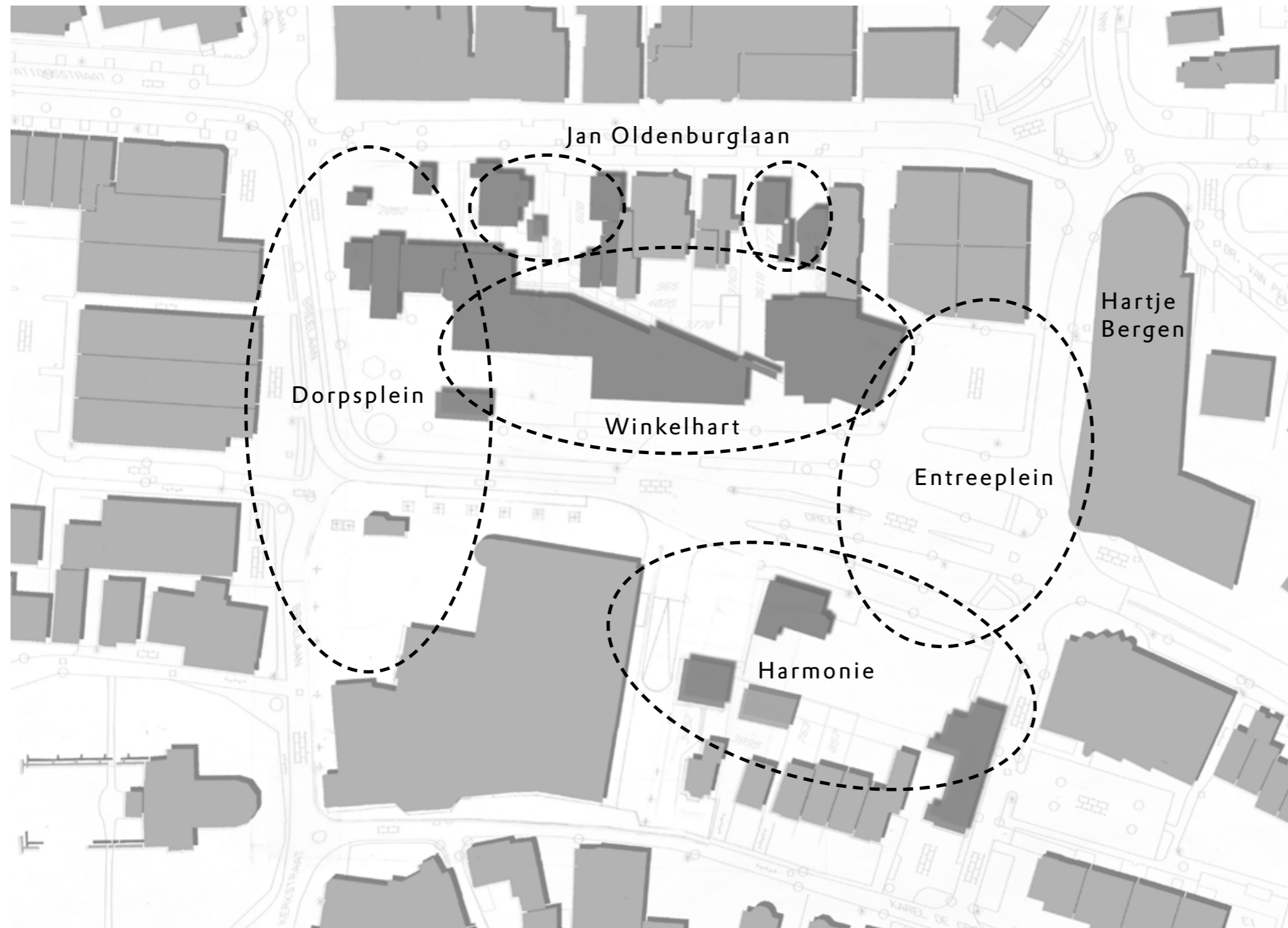
IN OPDRACHT VAN DE GEMEENTE BERGEN
ONTWERP AAD TROMPERT EN MAITHE VOS

25 AUGUSTUS 2015

BESTAANDE SITUATIE - SCHAAL 1:1000



BESTAANDE SITUATIE - SCHAAL 1:1000



BERGEN IN HARMONIE - BEWONERSVERENIGING

- grote groene entree en brede verlengde dreef
- vrijstaande villa op dorpsplein



CENTRUM PARK - CREATIO LEIJEN/M.PUNT

- langgerekt park langs verlengde dreef
- klein paviljoen op dorpsplein



GROTE BRINK - GEMEENTEBELANGEN BES

- groot bijzonder entreeplein
- ander ingedeeld dorpsplein

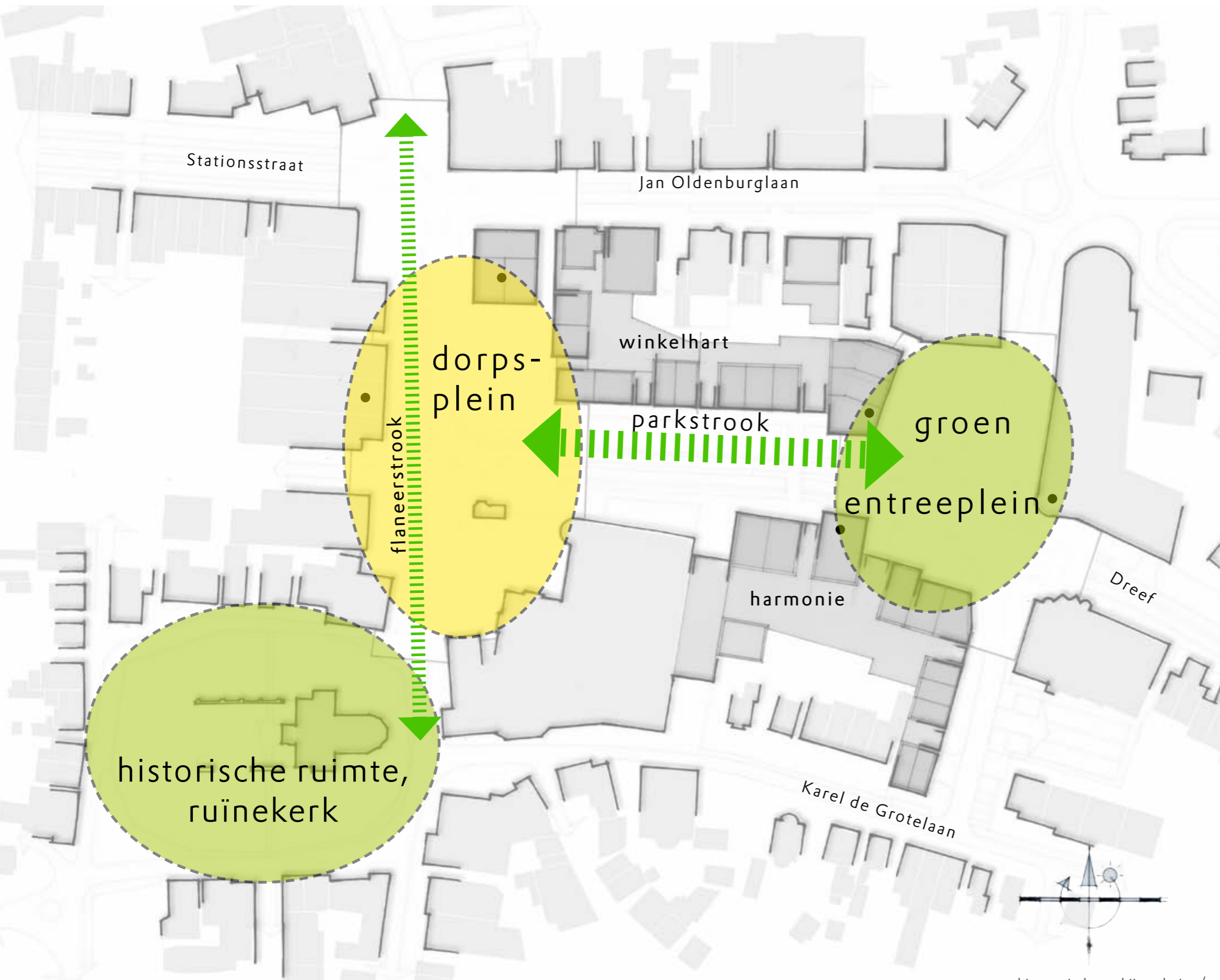


GROENE OOG - JAN WILLEM DRAGT/SCHRAMA

- groene entree
- vrijstaande villa op dorpsplein



RUIMTELIJKE SAMENHANG HALTERMODEL - SCHAAL 1:1000



Toelichting

Basis: **twee pleinen** in het winkelhart

- Groen Entreeplein
- Groot Dorpsplein met kleine villa
- Historische ruimte rond de Ruïnekerk

Het Dorpsplein + Groene Entreeplein worden ruimtelijk met elkaar verbonden via de **Parkstrook**.

Dit wordt een zeer **aangenaam en beschut winkel en verblijfsgebied**.

Tussen Dorpsplein en de Historische ruimte rond de Ruïnekerk komt een **Flaneerstrook**.

Deze samenhangende en kwalitatief hoogwaardige en **groene ruimtelijke structuur** brengt alle sferen en kwaliteiten van het centrum van Bergen samen.

Zowel het nieuwe winkelhart als het historische deel van het dorp rond en ten zuiden van de Ruïnekerk profiteren hiervan.

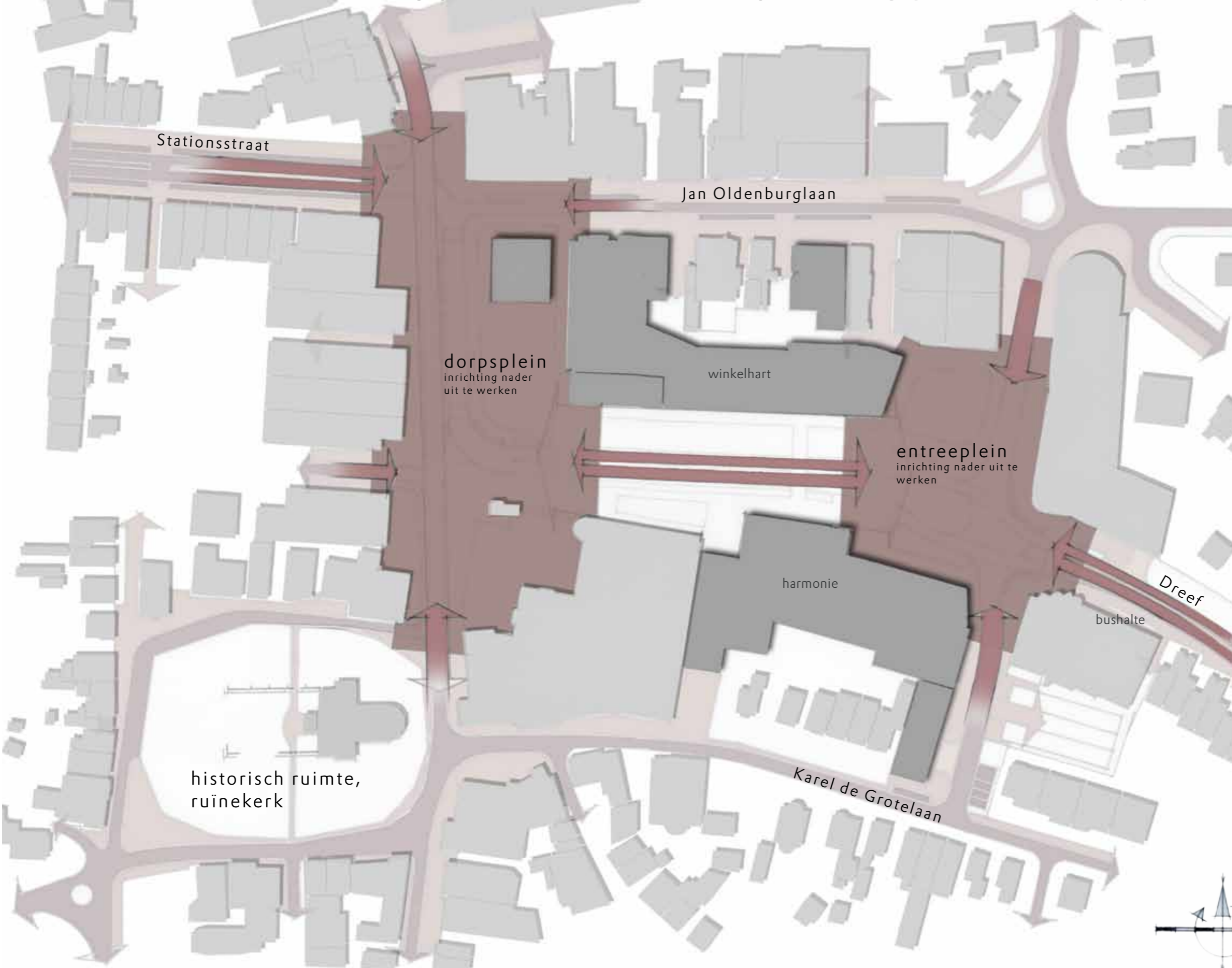
Door verschuivingen in de rooilijnen van de Harmonielokatie en het Winkelhart wordt het Entreeplein ontworpen.

Door beide hoeken extra te prononceren en van bijzondere architectonische kwaliteit te laten zijn wordt het idee van het entreeplein verstrekt.

De sprong aan de zijde van de Harmonielokatie is extra vergroot door de rooilijn naast de Bibliotheek terug te leggen. Hierdoor blijft de Bibliotheek ook duidelijk onderdeel van het entreeplein.

● architectonische verbijzondering / stedenbouwkundig accent

PLEINEN EN VERKEERSOPGAVE HALTERMODEL - SCHAAL 1:1000



Toelichting

Doorgaande route krijgt **avontuurlijke beloop**

De weg nog nader vormgegeven, samen met de inrichting van de pleinen.

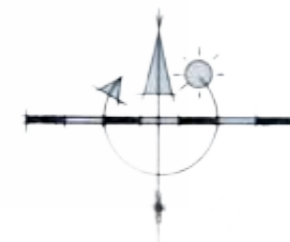
Het verkeer is in het centrum, min of meer, **te gast**.

Het **verblijfskarakter** heeft prioriteit.

De pleinen worden van gevel tot gevel vormgegeven om de **ruimtelijke samenhang** te benadrukken.

Het entreeplein zo veel mogelijk **groen**.

Het dorpsplein wordt ingericht als **gebruiks- en verblijfsplein** met terrassen en ruimte voor activiteiten.



OVERZICHT EVENEMENTEN BERGEN CENTRUM

Centrum	27-apr.	Koningsdag
Plein Bergen	10-mei	Boekenmarkt
Plein Bergen	16-mei	Hoveniers- en Geraniummarkt
Kern Bergen	8, 9, 10 en 11 juni	Avondvierdaagse
terrein Ruïnekerk	17 en 18 jun	KJC concert Podium
Gehele gemeente	18 t/m 20 juni	Plus Wandel 4daagse Alkmaar
Ruïnekerk	19 t/m 21 juni	Life Style Event
Ruïnekerk	19, 20 en 21 juni	Bourgondisch Bergen
Ruïnekerk	25 juni t/m 27 augustus	Beeldende kunstmarkt
Oude Prinsweg, rond Ruïnekerk	10-jul.	kunstmarkt
Oude Prinsweg, rond Ruïnekerk	17-jul.	kunstmarkt
Oude Prinsweg, rond Ruïnekerk	24-jul.	kunstmarkt
Oude Prinsweg, rond Ruïnekerk	31-jul.	kunstmarkt
centrum Bergen en omgeving	5-aug.	Lichtjesavond
Oude Prinsweg, rond Ruïnekerk	8-aug.	kunstmarkt
Plein Bergen	9-aug.	Boekenmarkt
Centrum Bergen	15-aug.	Beddenrace Bergen
Centrum Bergen	19-aug.	Caribbean Night
centrum Bergen	4 en 5 september	Jazz&Sail
Om en nabij Blooming 't Hof	22 en 23 augustus	Open Tuin
Plein Bergen	12-sep.	Snuffelmarkt
Ruinelaan	19 en 20 september	brocante markt
Plein Bergen	21-sep.	markt
Centrum Bergen	4-okt.	Hardloopwedstrijd Rondje Bergen
Hele gemeente	16 t/m 25 okt	Kunst10daagse
Plein Bergen	18-okt.	Boekenmarkt
Oude Prinsweg, rond Ruïnekerk	18-okt.	kunstmarkt
Oude Prinsweg, rond Ruïnekerk	25-okt.	kunstmarkt
Plein Bergen	25-okt.	Boekenmarkt
Centrum Bergen	15-nov.	Intocht Sinterklaas
Ruïnekerk	12 en 13 dec	Kerstmarkt 2015
Ruïnekerk	18 t/m 20 dec	Life Style Winter Event



INRICHTING OPENBARE RUIMTE HALTERMODEL



Een ruimte die van ons allemaal is: Shared Space

Winkelen
Wandelen
Rijden
Terrasje pakken

Functies conflicteren: daarom beste 'middenweg'

De oplossing: sociaal gedrag.
Vormgeving die bij Bergen past!

Belangrijk:

Menselijke maat
Samenhang bebouwing en de openbare ruimte
Herkenbaarheid
Lage rijsnelheden
Oogcontact



BIJZONDERE STROKEN EN GROEN HALTERMODEL - SCHAAL 1:1000



Toelichting

Het trace van de oude Breelaan wordt opnieuw benadrukt door de vorming van een zo genaamde flaneerstrook.

De grote bomen van vroeger komen terug waardoor en de Breelaan weer een Bergens karakter krijgt.

Tussen het entreeplein en het dorpsplein komt een parkzone die beide pleinen verbind.

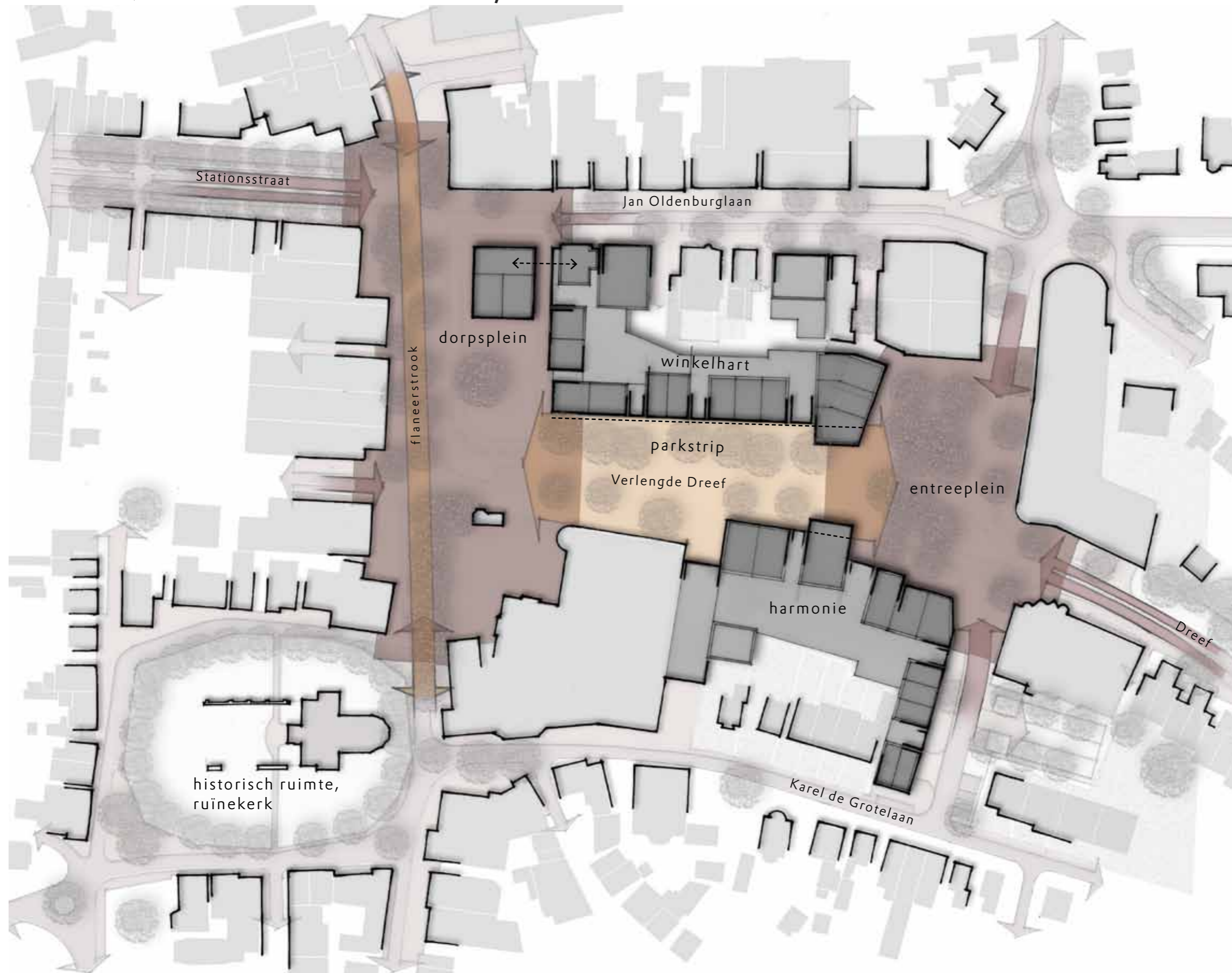
Aan de noordzijde van deze zone is ruimte voor een parkstrook die het groene karakter van deze zone benadrukt.

Het entreeplein wordt een plein overdekt met bomen. Daar waar mogelijk wordt het maaiveld groen ingericht zodat ook hier het groene karakter overheerst.

BOMEN STRUCTUUR HALTERMODEL - SCHAAL 1:1000



ROOILIJNEN HALTERMODEL / CONTOURENKAART - SCHAAL 1:1000



Toelichting

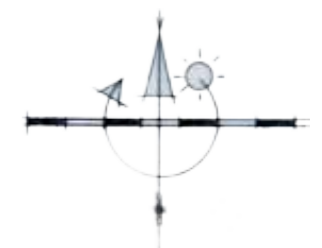
Door kleine verschuivingen in de rooilijnen van de Harmonielokatie en het Winkelhart is een duidelijk entreeplein ontworpen. De sprong in de harmonielokatie is zodanig aangebracht dat zij samenvalt met de hoek van het winkelhart.

Door beide hoeken extra te prononceren en van bijzondere architectonische kwaliteit te laten zijn wordt het idee van het entreeplein verstrekt.

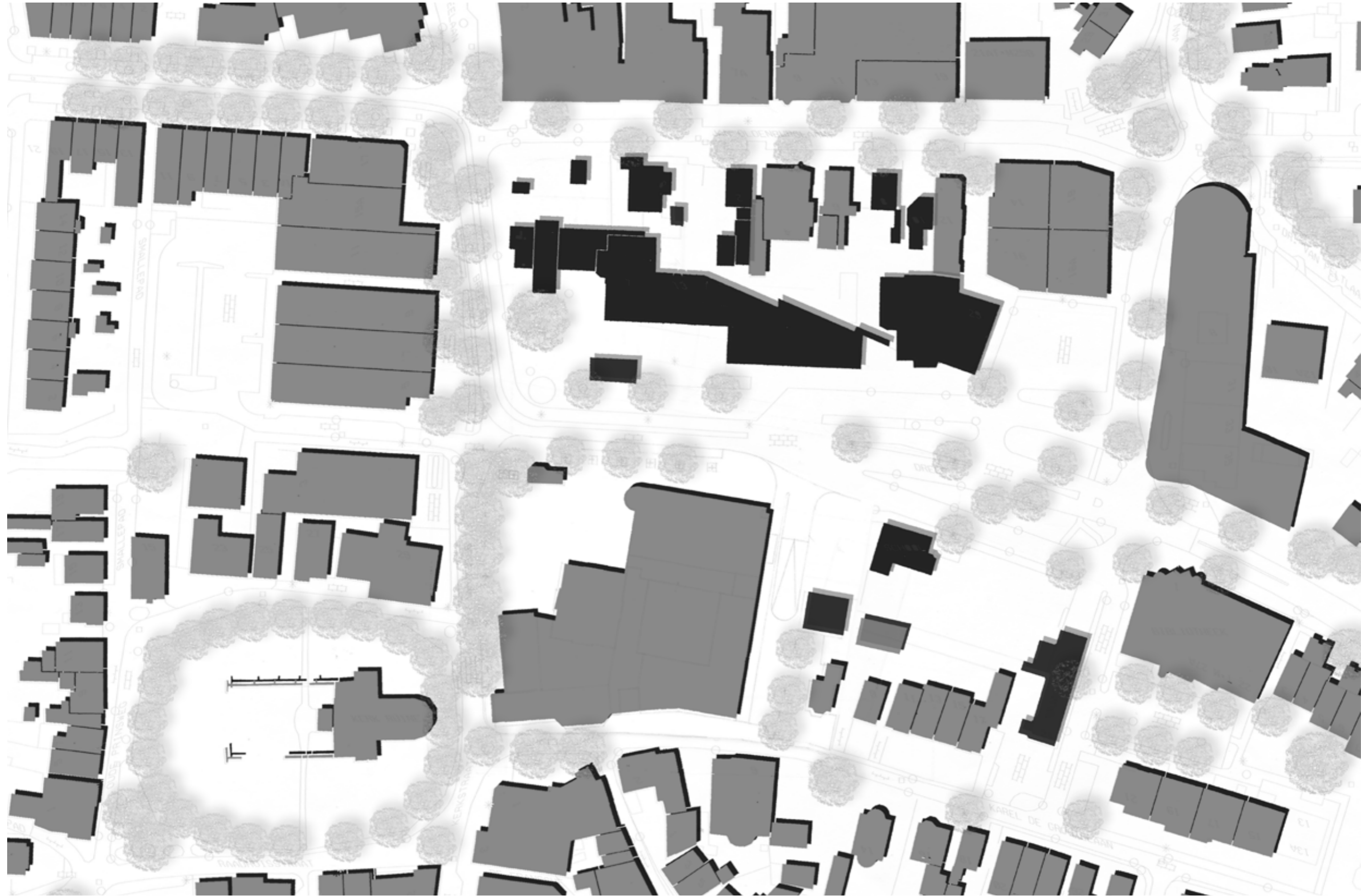
De sprong aan de zijde van de Harmonielokatie is extra vergroot door de rooilijn naast de Bibliotheek terug te leggen. Hierdoor blijft de Bibliotheek ook duidelijk onderdeel van het entreeplein.

De rooilijn van het winkelhart, aan de zijde van de verlengde dreef geeft enige speelruimte om het mogelijk te maken een nieuwe voorgevel voor de bestaande te bouwen.

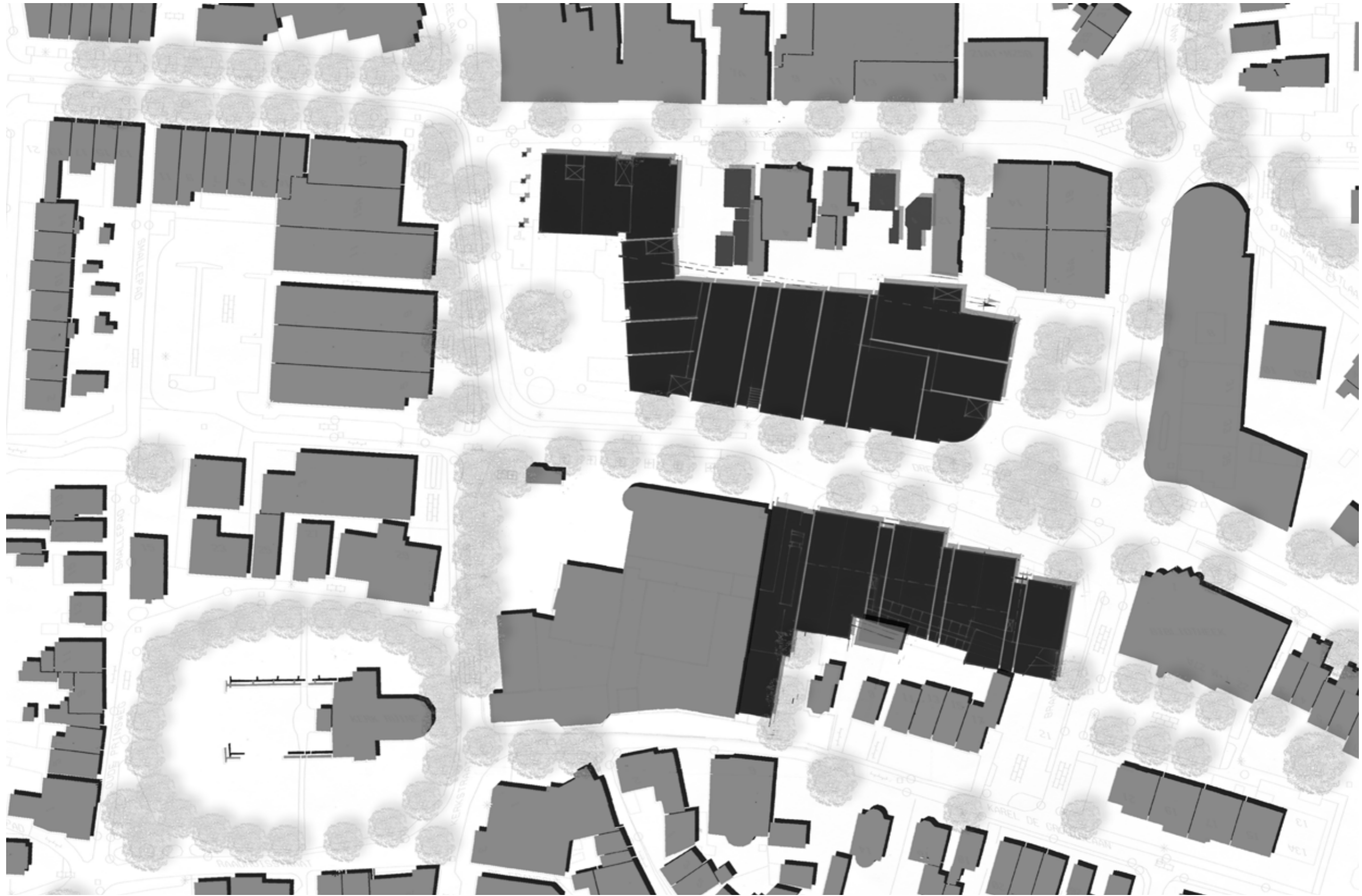
Bij voorkeur wordt de villa op het dorpsplein los van de bebouwing langs de Jan Oldenburglaan gebouwd. Als er zwaarwegende argumenten zijn en dat tot een beter planresultaat leidt, blijft de mogelijkheid open deze villa min of meer met de bebouwing langs de Oldenburglaan te verbinden.



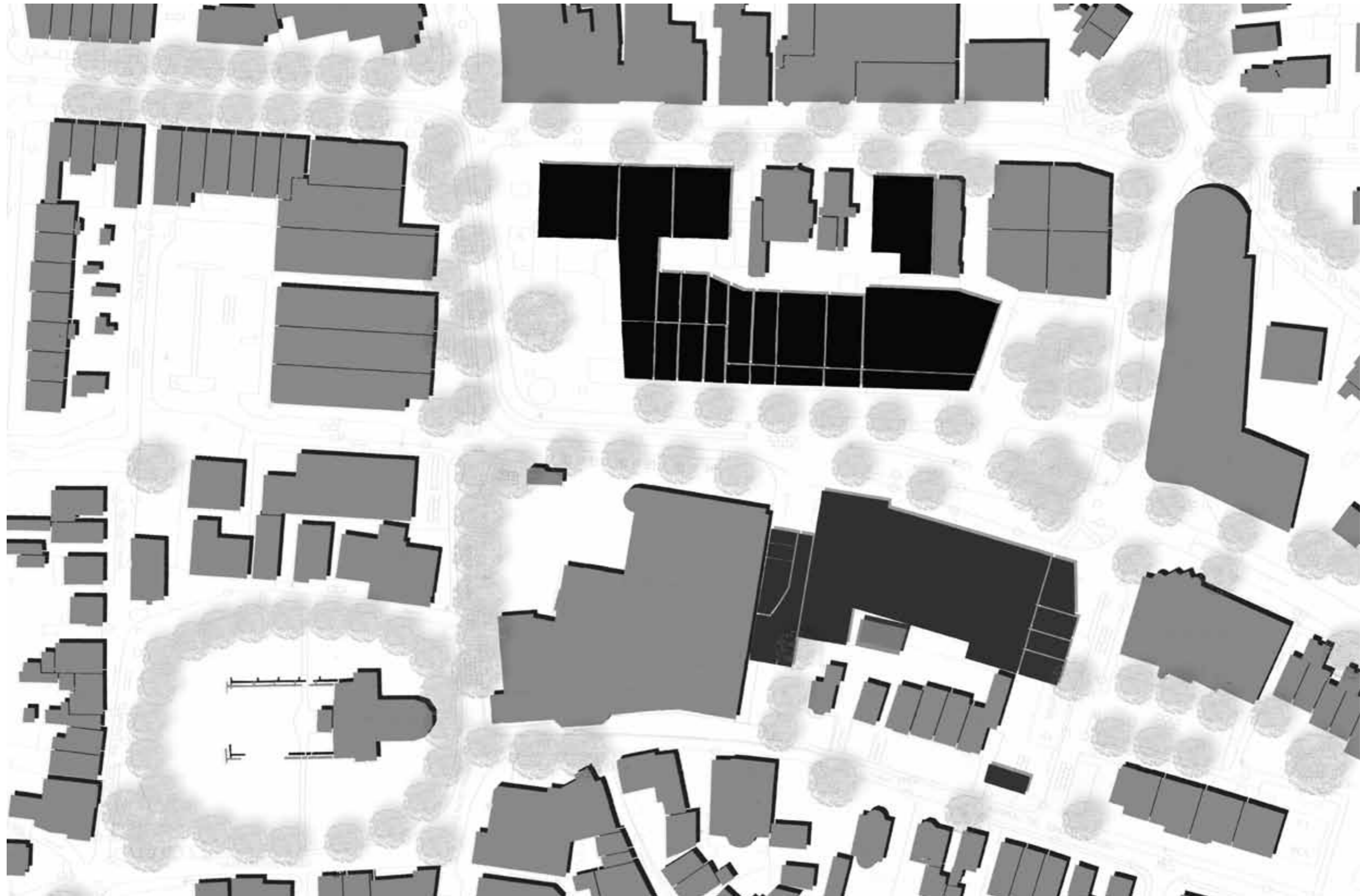
BESTAANDE SITUATIE



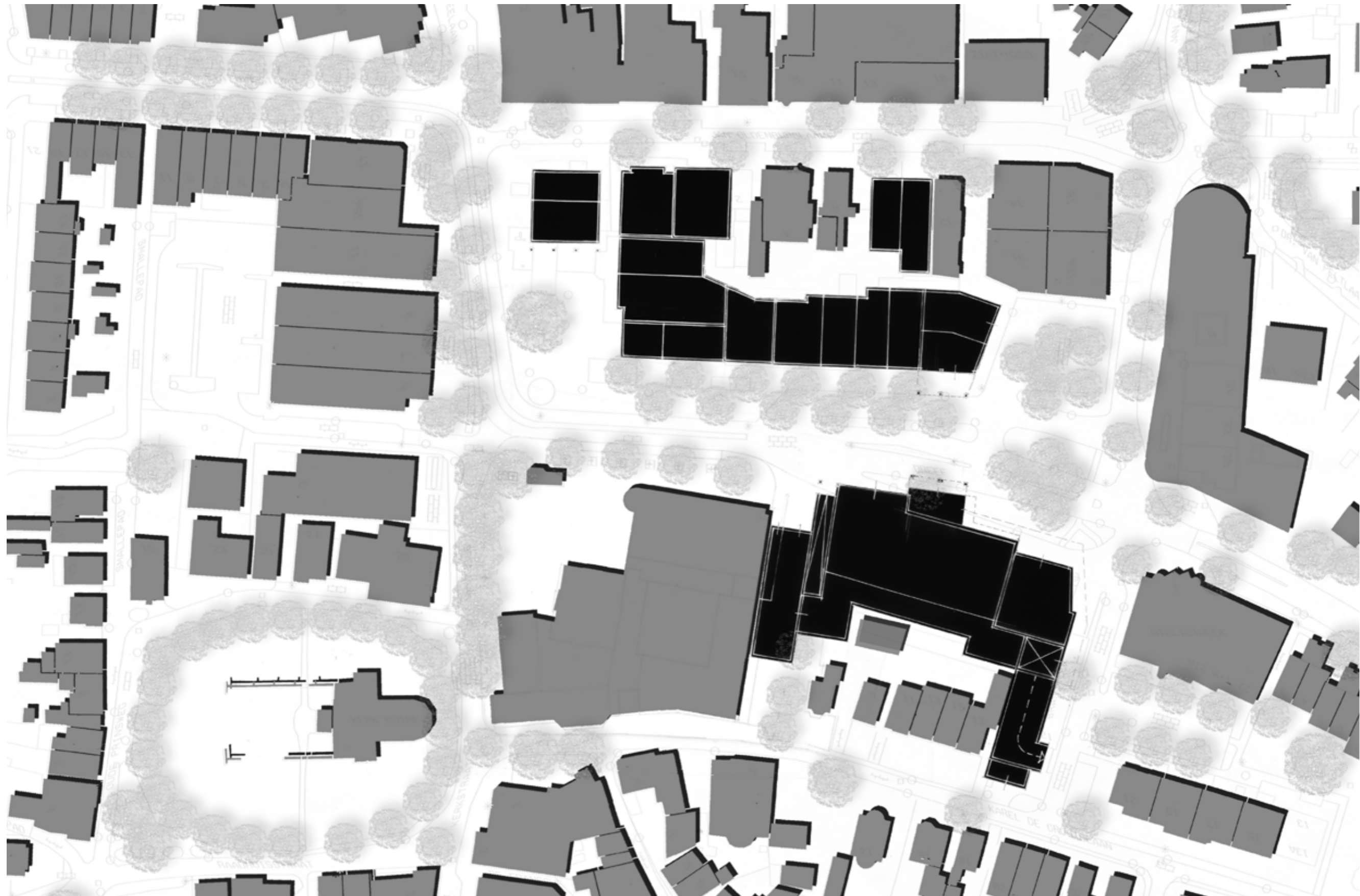
MOOI BERGEN 1.0



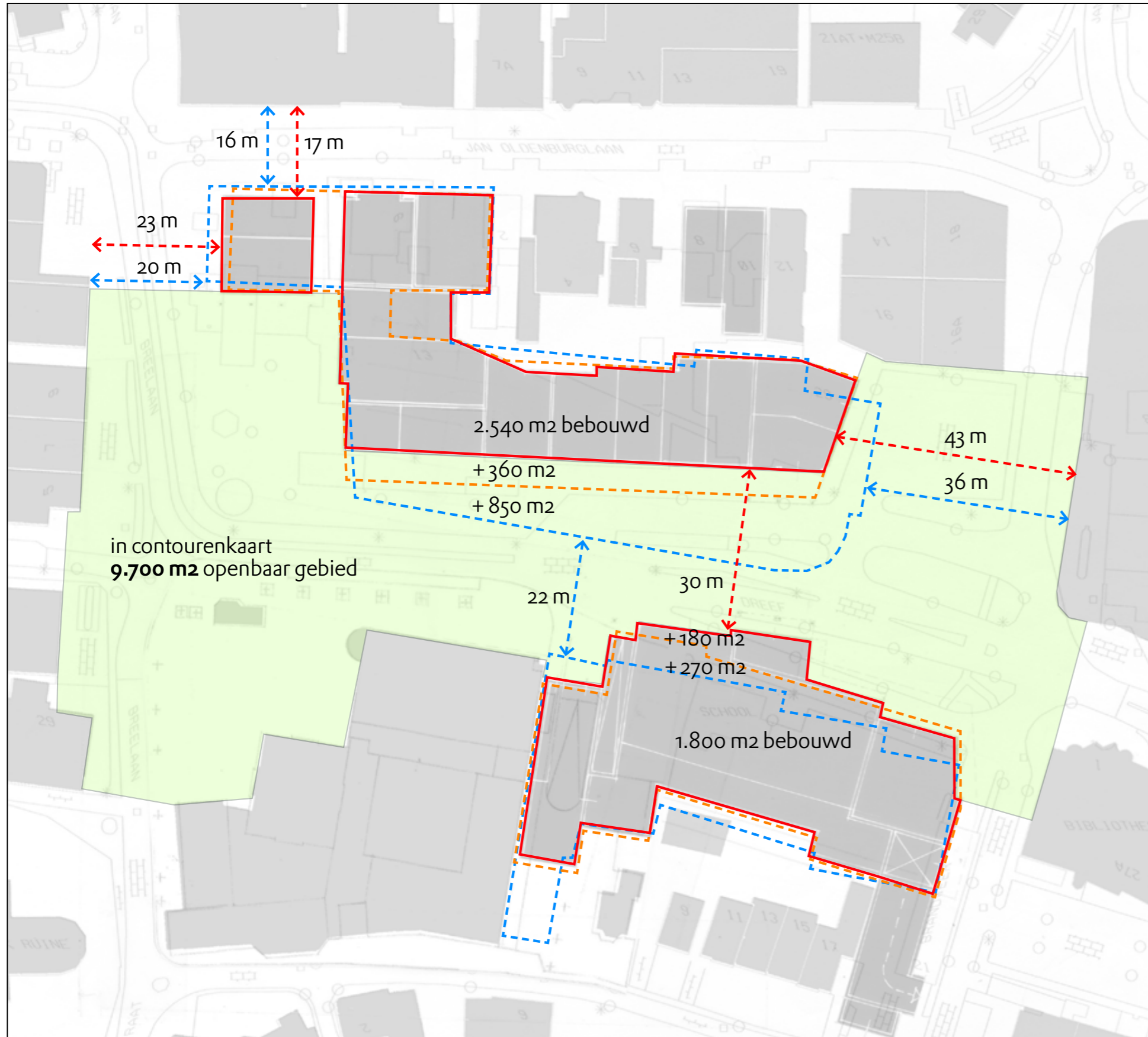
MODEL 2.0 BASIS PLUS



STEDENBOUWKUNDIGE CONTOUREN MEI 2015



VERGELIJKING CONTOUREN EN OPPERVLAKTEN ALLE PLANNEN



Conclusie vergelijk openbaar gebied:

mooi bergen 1.0	ca. 8.900 m ² openbaar gebied	100 %
mooi bergen 2.0+	ca. 600 m ² meer = 9.500 m ²	107 %
contourenkaart	ca. 800 m ² meer = 9.700 m ²	109 %

Conclusie vergelijk bebouwd gebied:

MB 1.0:	ca. 5.550 m ² bebouwd gebied	100 %
MB 2.0+:	ca. 600 m ² minder = 4.950 m ²	89 %
SCK	ca. 800 m ² minder = 4.750 m ²	85 %

- * Het bebouwd gebied is ten opzichte van mooi bergen 1.0 met 15% afgenomen.
- * Het openbaar gebied is met 9% toegenomen.
- * De afstanden tussen de gebouwen zijn gemiddeld met meer dan 20% toegenomen.

Oppervlakten

plan	openb.	harm.	hart
MB 1.0	8.900	1.800	3.750
MB 2.0+	9.500	2.070	2.900
Cont. krt.	9.700	2.250	2.540

	Mooi Bergen 1.0
	Model Mooi Bergen 2.0 plus
	Contourenkaart
	Openbaar gebied Contourenkaart

PROGRAMMA BEGANEGROND - SCHAAL 1:750



PROGRAMMA VERDIEPING - SCHAAL 1:750



BEBOUWINGSBEELD





MASSASTUDIE DORPSPLEIN FASE 01 EN 02
vogelvlucht vanuit het oosten



MASSASTUDIE DORPSPLEIN FASE 01 EN 02
vogelvlucht vanuit het zuiden



MASSASTUDIE DORPSPLEIN FASE 01 EN 02
vogelvlucht vanuit het noorden



MASSASTUDIE DORPSPLEIN ALLE DEELPLANNEN GEREALISEERD
vogelvlucht vanuit het zuid westen



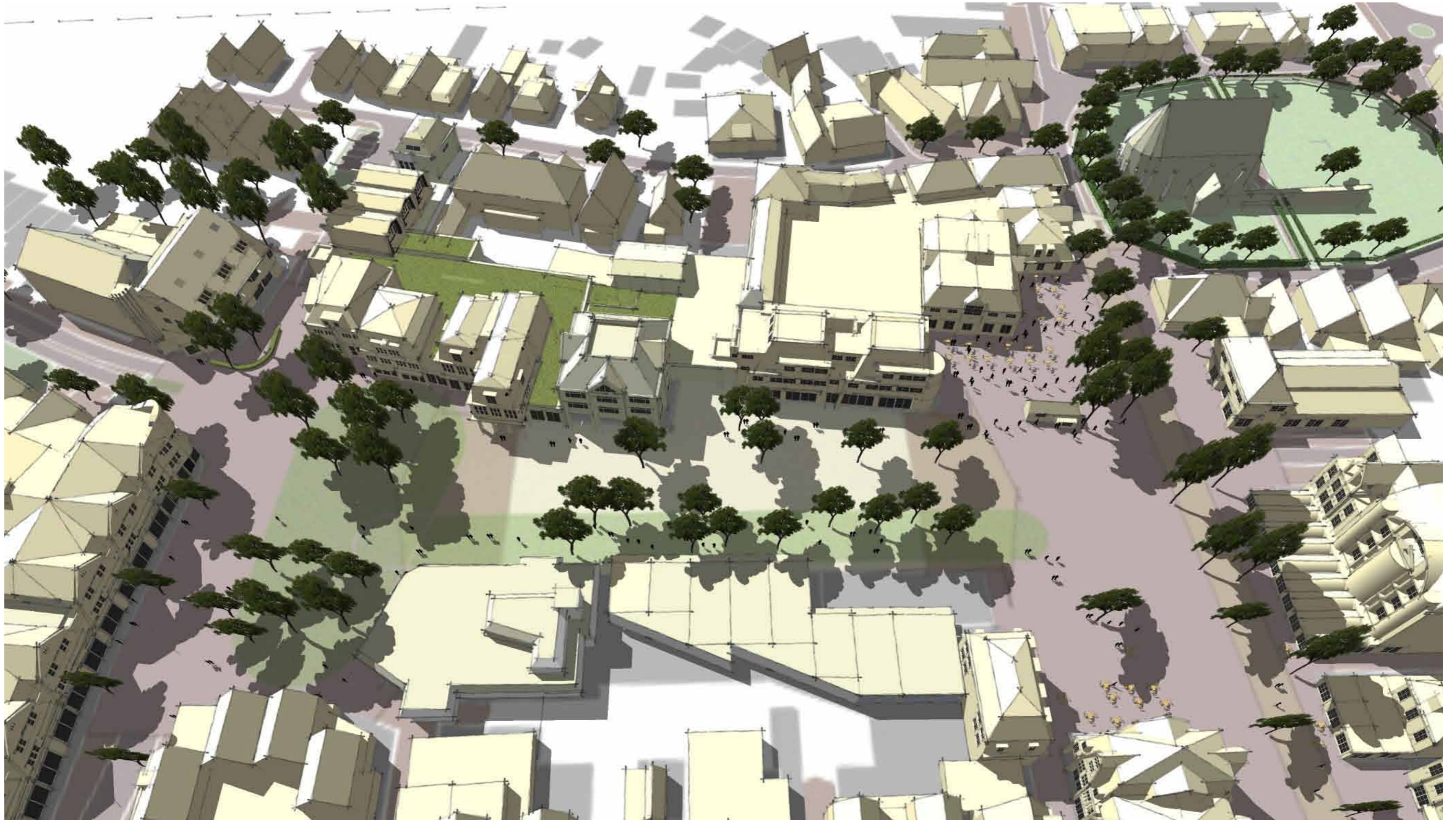
MASSASTUDIE DORPSPLEIN
impressie vanaf de flaneerstrook langs de Breelaan



Impressie Dorpsplein vanuit de Rustende Jager



Impressie Groene entreplein vanuit de Harmonielocatie



MASSASTUDIE - HARMONIE-LOKATIE + DORPSPLEIN FASE 01 EN 02
vogelvlucht vanuit het noorden



MASSASTUDIE - HARMONIE-LOKATIE
vogelvlucht vanuit het zuid-oosten



MASSASTUDIE - HARMONIE-LOKATIE EN WINKELHART
impressie vanaf de parkstrook



MASSASTUDIE - ENTREEPLEIN - ALLE DEELPLANNEN GEREALISEERD
vogelvlucht vanuit het oosten



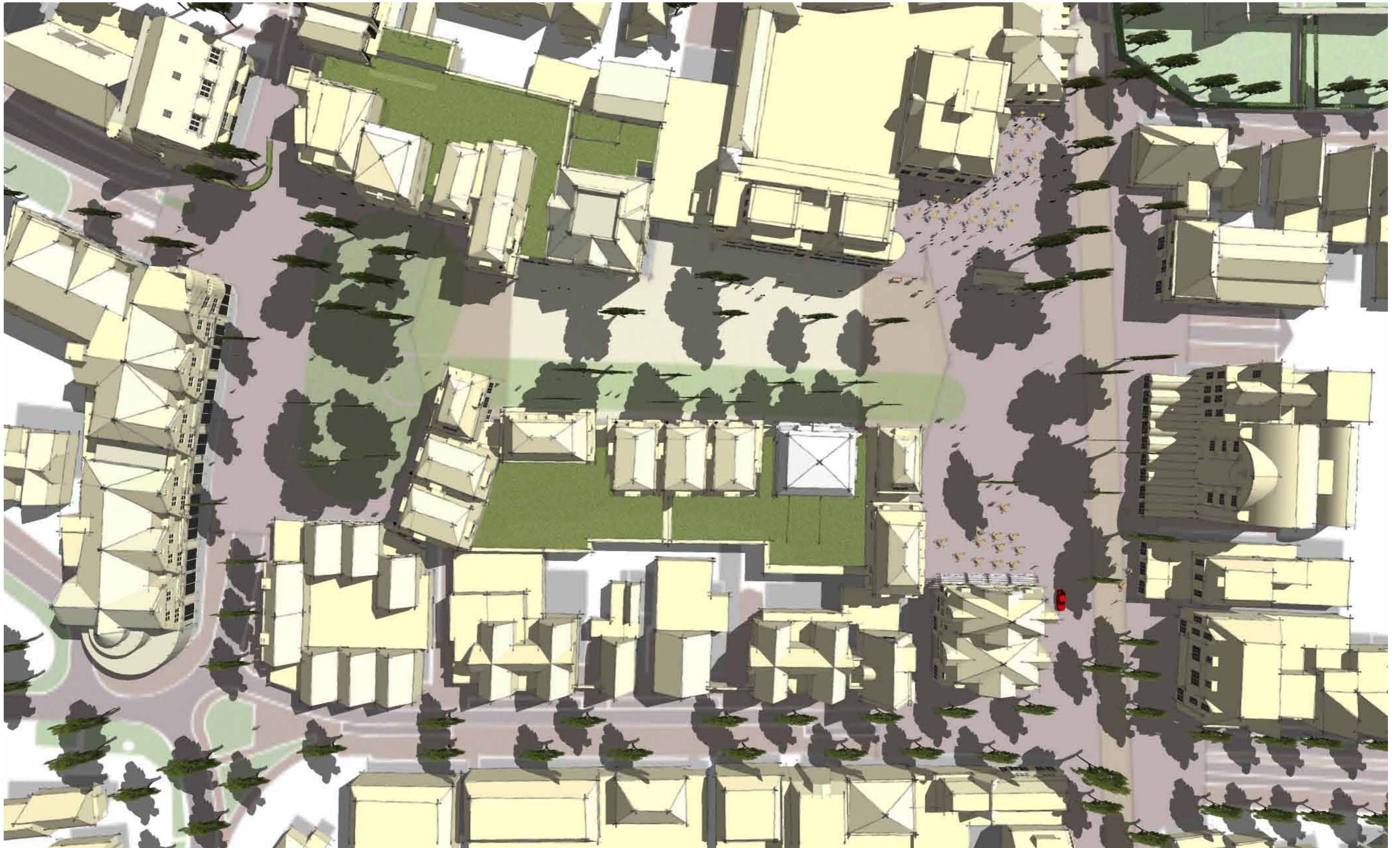
MASSASTUDIE - OVERZICHT
vogelvlucht vanuit het oosten



Impressie Harmonielokatie en Rustende Jager



Impressie Groene Entreeplein vanuit Hartje Bergen

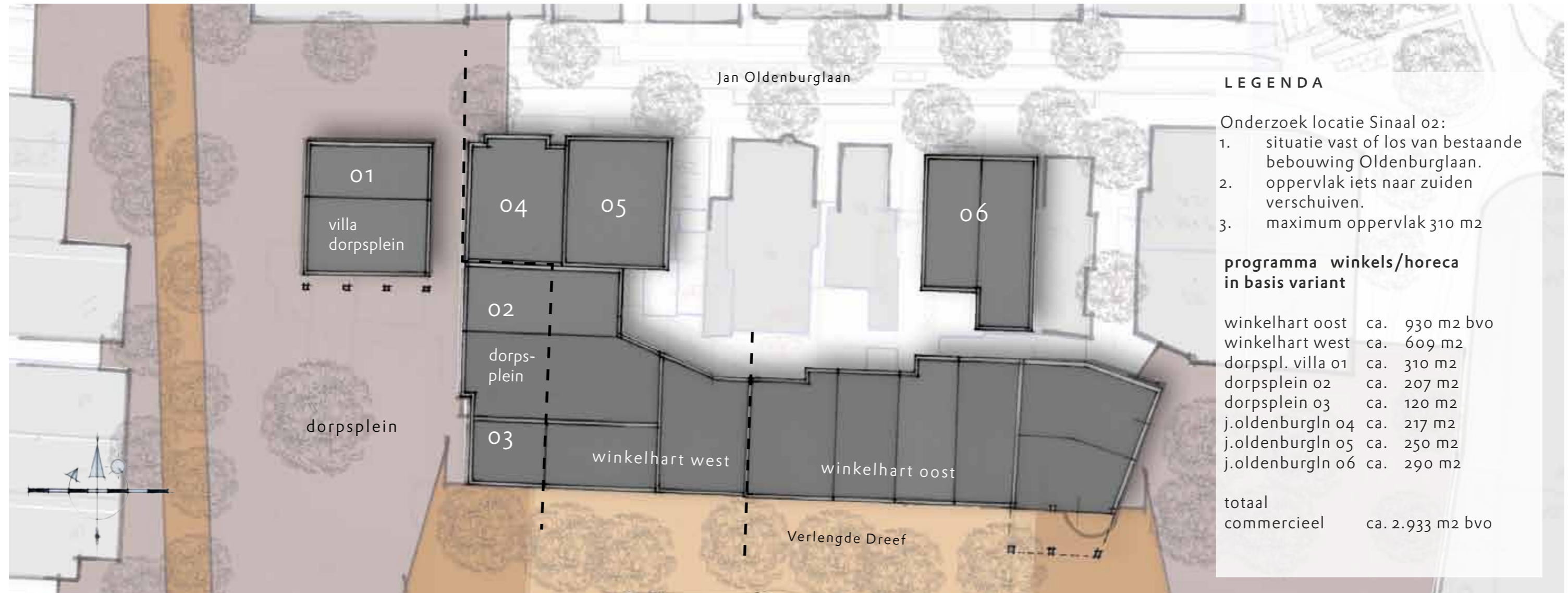


MASSASTUDIE - OVERZICHT
vogelvlucht vanuit het oosten



MASSASTUDIE - OVERZICHT
vogelvlucht vanuit het oosten

PROGRAMMA BEGANEGROND DORPSPLEIN EN WINKELHART - SCHAAL 1:500



TOELICHTING

Ontwikkeling Dorpsplein in fasen.

De villa op het dorpsplein kan nog van vorm en positie wijzigen.

Dit gebouw moet zeer bijzonder worden.

Bouwhoogte maximaal 4 lagen, waarvan de kap meer dan een, liefst twee lagen.

Vlek voor een enkele massa te groot. Gewenst een ensemble van minimaal twee panden met verschillende hoogte in Bergense stijl.

Rooilijn langs het dorpsplein: een hoogte van maximaal 3 lagen met kap.

Meerdere Bergense panden, met verschillende goothoogten en uitstraling vormen wand Dorpsplein.

Een verspringende rooilijn past het best.

Op verdieping moet voldoende "lucht" tussen de panden.

Zijde van de Jan Oldenburglaan twee lagen en een forse kap.

Julie's wordt bij voorkeur geïntegreerd.

Als dit gebouw gesloopt wordt, dan pand met zelfde kwaliteit en uitstraling en met een vergelijkbaar volume.

Achterrooilijn mede afhankelijk van de eigendomsituatie.

Rekening houden met doorgaande bevoorradingsstrook aan de achterzijde van de panden.

PROGRAMMA VERDIEPING DORPSPLEIN EN WINKELHART - SCHAAL 1:500



ROUTE BEVOORRADING WINKELHART MOOI BERGEN



PROGRAMMA BEGANEGROND HARMONIELOKATIE 02 - SCHAAL 1:500



LEGENDA

Aldi 01	ca. 950 m2 bvo
Bloemenwinkel 02	ca. 87 m2 bvo
Winkel op hoek 03	ca. 300 m2 bvo
Magazijn 04	ca. 300 m2 bvo
Bevoorrading/entree 05	ca. 256 m2 bvo
Tot. commercieel	ca. 2.033 m2 bvo
uitstalling bl.winkel 06	ca. 35 m2
Woningen entrees 07	ca. 120 m2
Bergingen woningen 08	ca. 160 m2

PROGRAMMA BEGANEGROND HARMONIELOKATIE 02 - SCHAAL 1:500



LEGENDA

ca. 16 appartementen in een tot twee lagen + kap op winkels
oppervlak gemiddeld 120 m² bvo

5 rugzakwoningen op entree
parkeergarage in twee lagen + kap
oppervlak ca. 125 m² bvo

nieuwe harmonie ca. 120 m²